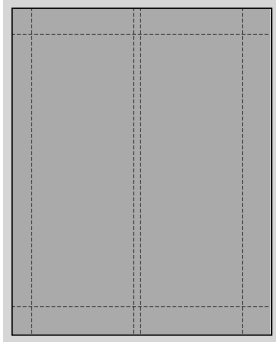


AUFLAGE	3.000 Exemplare	
ERSCHEINUNGSWEISE	3 x pro Jahr, jeweils April, Juli und November, (jeweils am Monatsende)	
ANZEIGENSCHLUSS	Ausgabe I: 04.03., Ausgabe II: 30.05., Ausgabe III: 28.10	
BUCHUNGSSCHLUSS	Ausgabe I: 18.02., Ausgabe II: 15.05., Ausgabe III: 07.10.	
HEFT-FORMAT	190 x 240 mm	
ANZEIGENFORMATE	siehe Seite 2	
DRUCKVERFAHREN	Offset-Druck	
ERSCHEINUNGSORT	München-Gauting	
VERBREITUNGSGEBIET	Deutschland, Österreich, Schweiz und international	
ZIELGRUPPE	Heilpraktiker, Ärzte, Studenten der Homöopathie	
ANZEIGENPREISE	GRÖSSE	PREIS
.....	1/1 Seite.....	1350,- EUR
.....	1/1 Umschlagseiten innen...	1600,- EUR
.....	1/2 Seite.....	730,- EUR
.....	1/4 Seite.....	420,- EUR
.....	1/8 Seite.....	270,- EUR
.....		
.....	EINLEGER	210,- EUR / 1000 Stück.....
.....	bis 25 gr., inkl. Postgebühr.....
.....	bis 50 gr., auf Anfrage
.....	Höchstformat: 190 x 240 mm
WIEDERHOLUNGSRABATTE	3 Anzeigen: - 15 % (bei aufeinanderfolgenden Ausgaben)	
GESTALTUNG DER ANZEIGE	Auf Wunsch gestalten wir auch Ihre Anzeige.	
ZAHLUNGSZIEL	14 Tage nach Rechnungsdatum netto	
HERAUSGEBER	Homöopathie Forum e. V.	
REDAKTIONSANSCHRIFT	Homöopathie Zeitschrift Grubmühlerfeldstr. 14 a D-82131 Gauting Tel: 089 / 89 99 96 26, Fax: 089 / 89 99 96 10 redaktion@homoeopathie-zeitschrift.de	
ANZEIGENVERWALTUNG	Melanie Brühl-Schobert Tel: 089 / 89 99 96 27 anzeigen@homoeopathie-zeitschrift.de	
ERFÜLLUNGORT UND GERICHTSSTAND	Für beide Teile München	

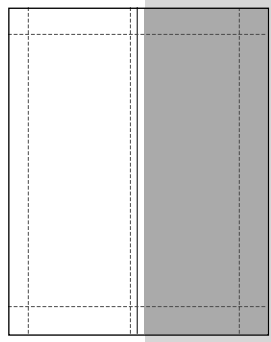
Alle Preise verstehen sich zuzüglich der gesetzlichen Mehrwertsteuer.
Preis bei Komplettlieferung der Vorlage. Sonst zzgl. Layoutkosten



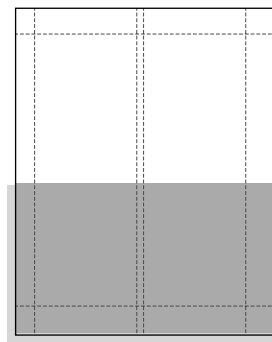
ANZEIGENFORMATE RANDABFALLEND



1/1 SEITE
190 x 240 mm
+ 3 mm Anschnitt

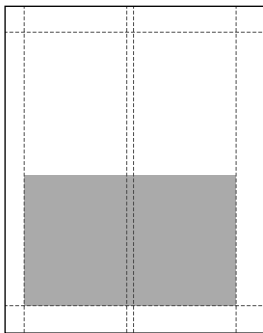


1/2 SEITE HOCH
85 x 240 mm
+ 3 mm Anschnitt

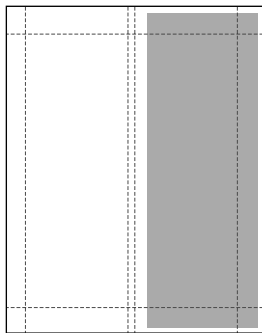


1/2 SEITE QUER
190 x 110 mm
+ 3 mm Anschnitt

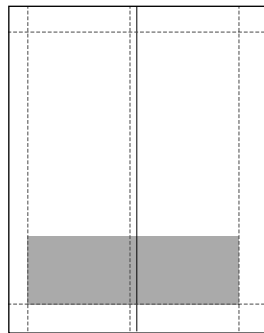
ANZEIGENFORMATE IM SATZSPIEGEL



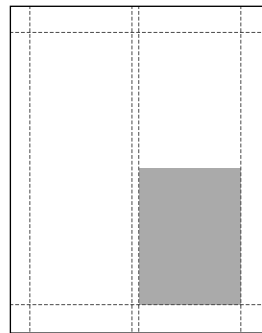
1/2 SEITE QUER
155 x 93 mm



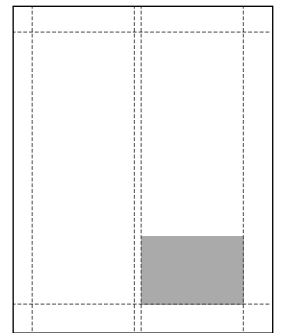
1/2 SEITE HOCH
80 x 230 mm



1/4 SEITE QUER
155 x 52 mm



1/4 SEITE HOCH
75 x 100 mm



1/8 SEITE
75 x 52 mm

DATENANLIEFERUNG

VEKTORISIERTE VORLAGEN

Schriften bitte in Pfaden konvertieren sowie alle Farben in CMYK bzw. in Graustufen anlegen. Die Daten können als geschlossene EPS-Dateien oder offen abgespeichert werden. Bitte je nach Anzeigenformat entsprechend 3 mm Anschnitt anlegen.

GERASTERTE VORLAGEN

Gerasterte Vorlagen sind JPG, TIFF oder EPS-Dateien. Bitte alle Farben in CMYK bzw. in Graustufen anlegen. Die Auflösung von 600 dpi bei einer Darstellung von 100% gewährleistet eine gute Schriftwiedergabe. Bitte je nach Anzeigenformat entsprechend 3 mm Anschnitt anlegen.

PDF VORLAGEN

Anlieferung als druckfähige pdf-Datei (300 dpi) mit eingebundenen bzw. vektorisierten Schriften. Bitte je nach Anzeigenformat entsprechend 3 mm Anschnitt anlegen. Farbmodus CMYK (Profil: ISO_Coated V2_300) bzw. Graustufen.

FÜR ALLE ANDEREN DATEIFORMATE KANN KEINE EINWAND-FREIE VERÖFFENTLICHUNG GARANTIRT WERDEN. DAS GILT AUCH FÜR ABWEICHENDE ANZEIGENFORMATE VON DEN OBEN GENANNTEN.

DATENÜBERTRAGUNG

Anfragen bitte an anzeigen@homoeopathie-zeitschrift.de (Platzierung, Kosten)