



<b>AUFLAGE</b> .....	4.000 Exemplare
.....	Ausgabe III (Jahresprogramm Akademie für Homöopathie): 10.000 Exemplare
<b>ERSCHEINUNGSWEISE</b> .....	3 x pro Jahr, jeweils April, Juli und November, (jeweils am Monatsende)
.....	Ausgabe Bildung: 1 x pro Jahr, Oktober
<b>ANZEIGENSCHLUSS</b> .....	Ausgabe I: 01.03., Ausgabe II: 14.06., Ausgabe III: 18.09., Ausgabe IV: 30.10.
<b>BUCHUNGSSCHLUSS</b> .....	Ausgabe I: 15.02., Ausgabe II: 31.05., Ausgabe III: 28.07., Ausgabe IV: 17.10.
<b>HEFT-FORMAT</b> .....	190 x 240 mm
<b>ANZEIGENFORMATE</b> .....	siehe Seite 2
<b>DRUCKVERFAHREN</b> .....	Offset-Druck
<b>ERSCHEINUNGSORT</b> .....	München-Gauting
<b>VERBREITUNGSGEBIET</b> .....	Deutschland, Österreich, Schweiz und international
<b>ZIELGRUPPE</b> .....	Heilpraktiker, Ärzte, Studenten der Homöopathie

<b>ANZEIGENPREISE</b> .....	<b>GRÖSSE</b> .....	<b>PREIS</b> .....
.....	1/1 Seite.....	1350,- EUR .....
.....	1/1 Umschlagseiten innen...	1600,- EUR .....
.....	1/2 Seite.....	730,- EUR .....
.....	1/4 Seite.....	420,- EUR .....
.....	1/8 Seite.....	270,- EUR .....
.....	<b>EINLEGER</b> .....	210,- EUR / 1000 Stück.....
.....	.....	bis 25 gr., inkl. Postgebühr.....
.....	.....	bis 50 gr., auf Anfrage
.....	.....	Höchstformat: 190 x 240 mm .....

<b>WIEDERHOLUNGSRABATTE</b> .....	3 Anzeigen: - 15 % (bei aufeinanderfolgenden Ausgaben)
<b>GESTALTUNG DER ANZEIGE</b> .....	Auf Wunsch gestalten wir auch Ihre Anzeige.
<b>ZAHLUNGSZIEL</b> .....	14 Tage nach Rechnungsdatum netto
<b>HERAUSGEBER</b> .....	Homöopathie Forum e. V.
<b>REDAKTIONSANSCHRIFT</b> .....	Homöopathie Zeitschrift Grubmühlerfeldstr. 14 a D-82131 Gauting Tel: 089 / 89 99 96 26, Fax: 089 / 89 99 96 10 redaktion@homoeopathie-zeitschrift.de
<b>ANZEIGENVERWALTUNG</b> .....	Melanie Brühl-Schobert Tel: 089 / 89 99 96 27 anzeigen@homoeopathie-zeitschrift.de

**ERFÜLLUNGSORT UND GERICHTSSTAND** ..... Für beide Teile München

Alle Preise verstehen sich zuzüglich der gesetzlichen Mehrwertsteuer.  
Preis bei Komplettlieferrung der Vorlage. Sonst zzgl. Layoutkosten

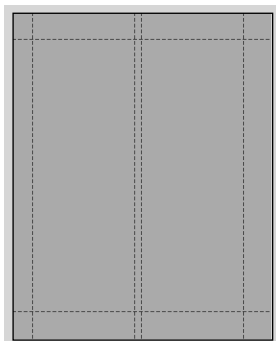




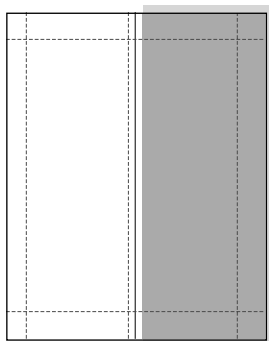
## ANZEIGENFORMATE HOMÖOPATHIE ZEITSCHRIFT

SEITE 2 VON 2

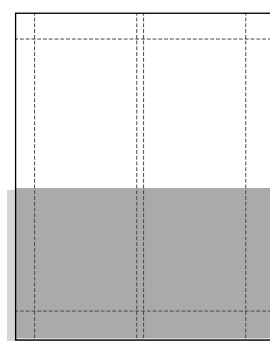
### ANZEIGENFORMATE RANDABFALLEND



**1/1 SEITE**  
190 x 240 mm  
+ 3 mm Anschnitt

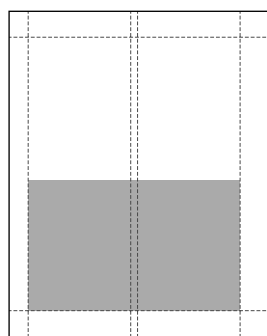


**1/2 SEITE HOCH**  
85 x 240 mm  
+ 3 mm Anschnitt

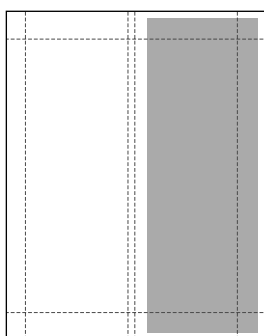


**1/2 SEITE QUER**  
190 x 110 mm  
+ 3 mm Anschnitt

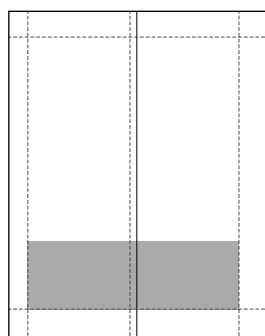
### ANZEIGENFORMATE IM SATZSPIEGEL



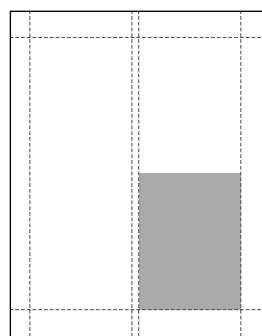
**1/2 SEITE QUER**  
155 x 93 mm



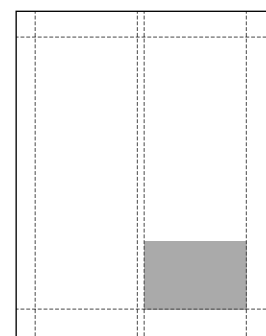
**1/2 SEITE HOCH**  
80 x 230 mm



**1/4 SEITE QUER**  
155 x 52 mm



**1/4 SEITE HOCH**  
75 x 100 mm



**1/8 SEITE**  
75 x 52 mm

## DATENANLIEFERUNG

### VEKTORISIERTE VORLAGEN

Schriften bitte in Pfaden konvertieren sowie alle Farben in CMYK bzw. in Graustufen anlegen. Die Daten können als geschlossene EPS-Dateien oder offen abgespeichert werden. Bitte je nach Anzeigenformat entsprechend 3 mm Beschnitt dazugeben.

### GERASTERTE VORLAGEN

Gerasterte Vorlagen sind JPG, TIFF oder EPS-Dateien. Bitte alle Farben in CMYK bzw. in Graustufen anlegen. Die Auflösung von 600 dpi bei einer Darstellung von 100% gewährleistet eine gute Schriftwiedergabe. Bitte je nach Anzeigenformat entsprechend 3 mm Beschnitt dazugeben.

### PDF VORLAGEN

Anlieferung als druckfähige pdf-Datei (300 dpi) mit eingebundenen bzw. vektorisierten Schriften. Bitte je nach Anzeigenformat entsprechend 3 mm Beschnitt dazugeben. Farbmodus CMYK (Profil: ISO\_Coated V2\_300) bzw. Graustufen.

**FÜR ALLE ANDEREN DATEIFORMATE KANN KEINE EINWAND-FREIE VERÖFFENTLICHUNG GARANTIRT WERDEN. DAS GILT AUCH FÜR ABWEICHENDE ANZEIGENFORMATE VON DEN OBEN GENANNTEN.**

### DATENÜBERTRAGUNG

Anfragen bitte an [anzeigen@homoeopathie-zeitschrift.de](mailto:anzeigen@homoeopathie-zeitschrift.de) (Platzierung, Kosten)